

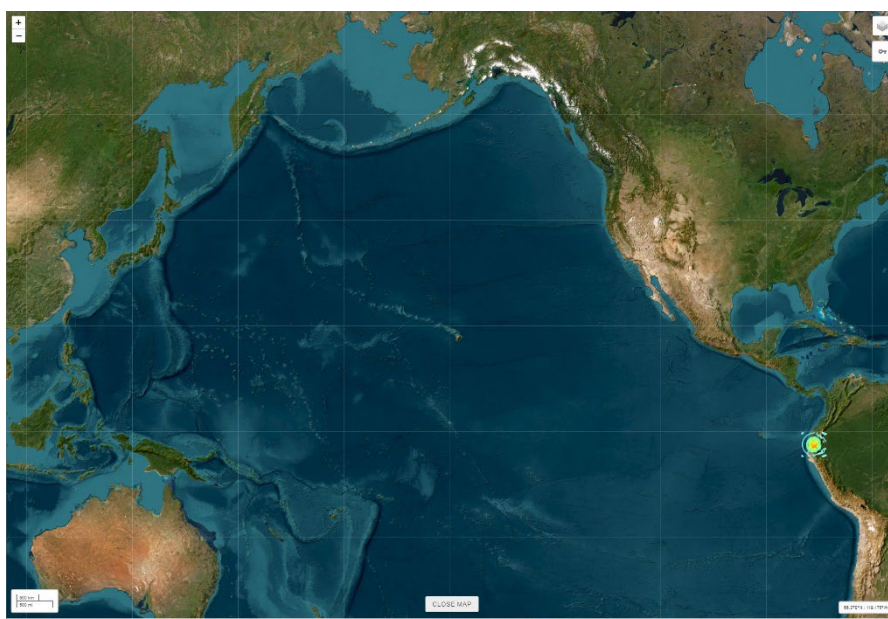
# 에콰도르 지진

규모: 6.8

발생시간: 2023. 3.18 17:12:52 (UTC)

발생위치: 2.837°S, 79.844 °W

진원깊이: 65.8 km



[진앙 위치 (USGS)]

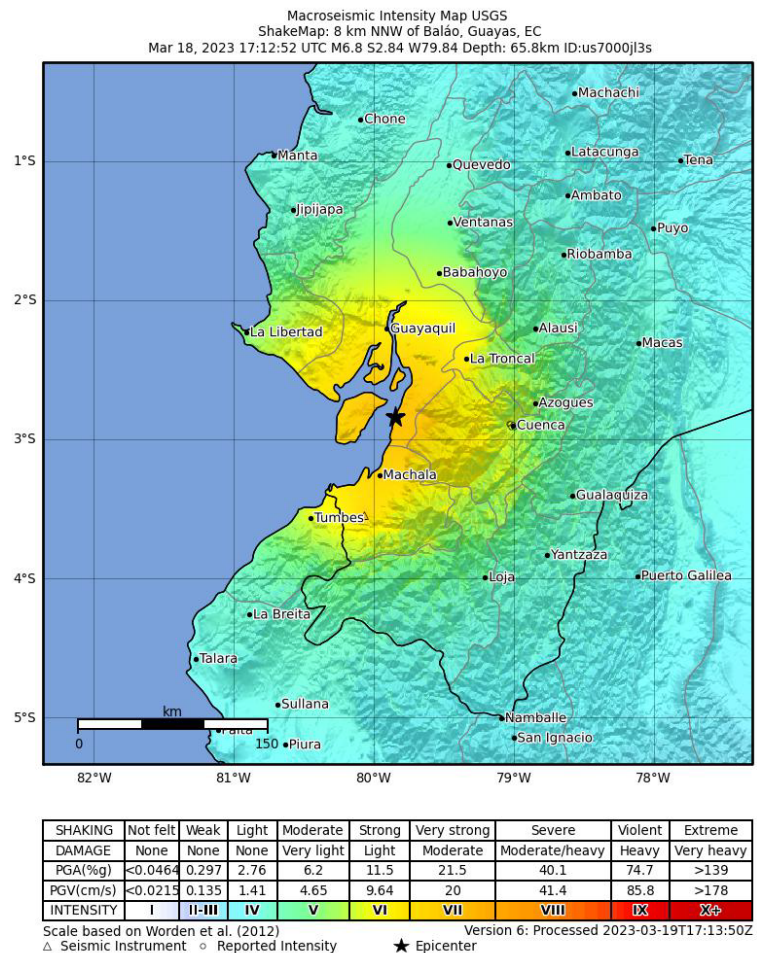
## 요약

2023년 3월 18일 에콰도르 남부에서 발생한 규모 6.8 지진은 나스카판(Nazca plate)과 남아메리카판(South America plate) 섭입 경계부(subduction interface) 인근 지표면 아래 깊이 약 66 km 위치에서의 경사 단층(oblique fault) 활동에 의해 발생하였습니다.

이번 지진이 발생한 위치에서 나스카판은 남아메리카판에 비해 동쪽으로 연간 평균 73mm 씩 이동합니다. 3월 18일 발생한 이 지진의 진원 심도는 중간 깊이(intermediate-depth)의 범위인 70 ~ 300 km 의 상단 심도 정도에서 발생했습니다. 단층 활동과 진원 심도에 근거해 볼 때, 이번 지진은 얇은 지각판이나 그 하부 경계보다는 나스카판의 섭입 암석권에서 발생한 것으로 파악됩니다. 이러한 중발(中發) 지진(intermediate-focus earthquake)은 유사한 규모의 천발(淺發) 지진(shallow-focus earthquake)에 비해 일반적으로 지표면

부근에서 상대적으로 적은 손상을 줄 수 있으나, 진앙에서 먼 위치에서도 진동을 감지할 수 있습니다.

에콰도르의 이 지역은 대규모 지진이 빈번하게 발생해 왔으며, 지난세기 동안 규모 6.0 이상의 지진이 이번 진앙을 중심으로 250 km 이내의 범위에서 32 회 발생했습니다. 특히, 2016년 4월 16일 이 위치에서 북쪽으로 약 350 km 떨어진 위치의 섭입대 경계면에서 규모 7.8 지진이 발생하여 700 명 이상이 사망하고 27,000 명 이상이 부상하는 피해를 경험하였습니다.



[진도 분포도 (USGS)]

[USGS 발체 및 참고:

<https://earthquake.usgs.gov/earthquakes/eventpage/us7000jl3s/executive>]